

Уплотнения для химических насосов **тип 113, 153, 153D**

ОСТ 26-06-1493-87



- Торцовые уплотнения для химических насосов типа X, XM, AX
- Вторичные уплотнения из фторопласта обеспечивают высокую химическую стойкость
- изготавливаются по ОСТ 26-06-1493-87

Материалы пар трения:

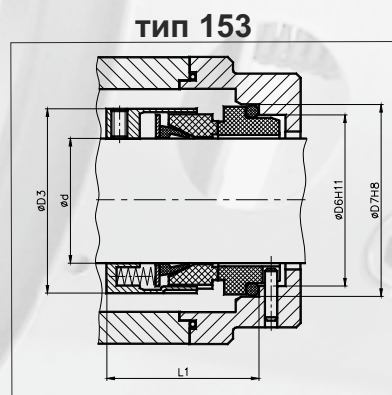
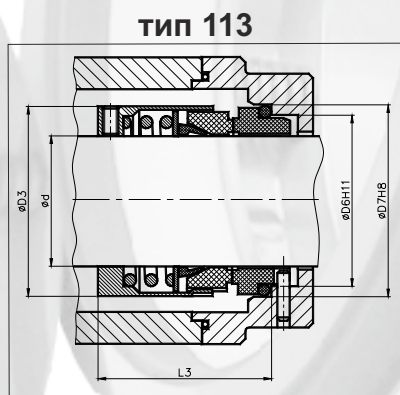
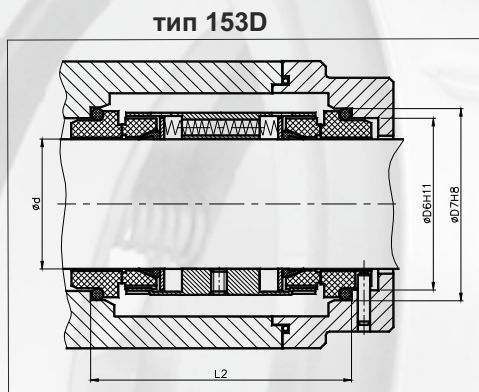
- углерадит (А, В)
- специальная хром-молибденовая сталь (Е)
- карбид вольфрама (U₃)
- карбид кремния (Q₁, Q₂)
- керамика Al₂O₃ (V)

Вторичные уплотнения:

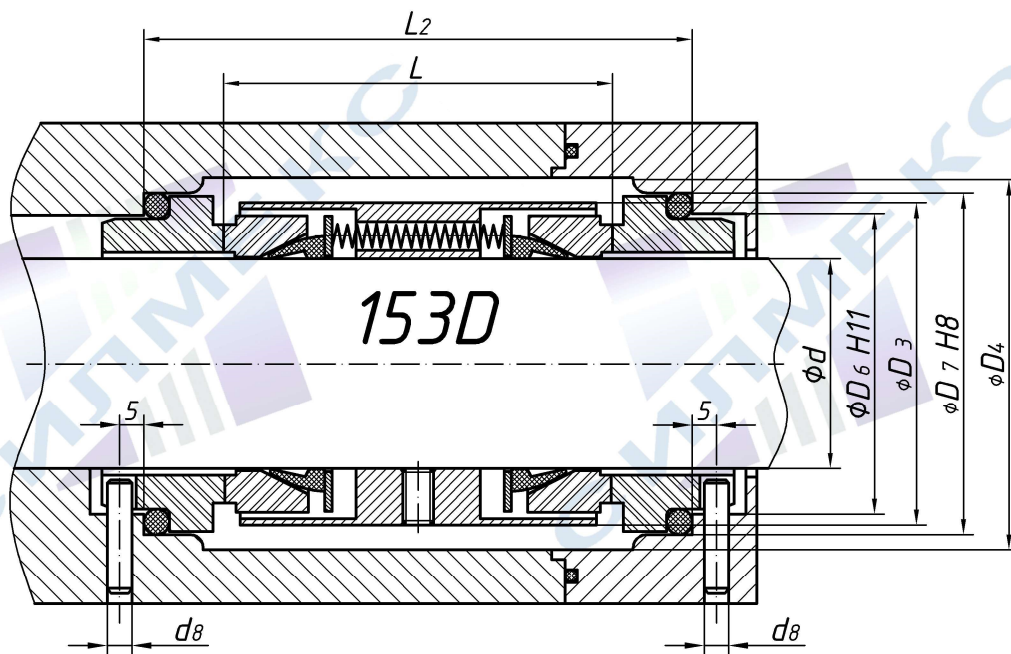
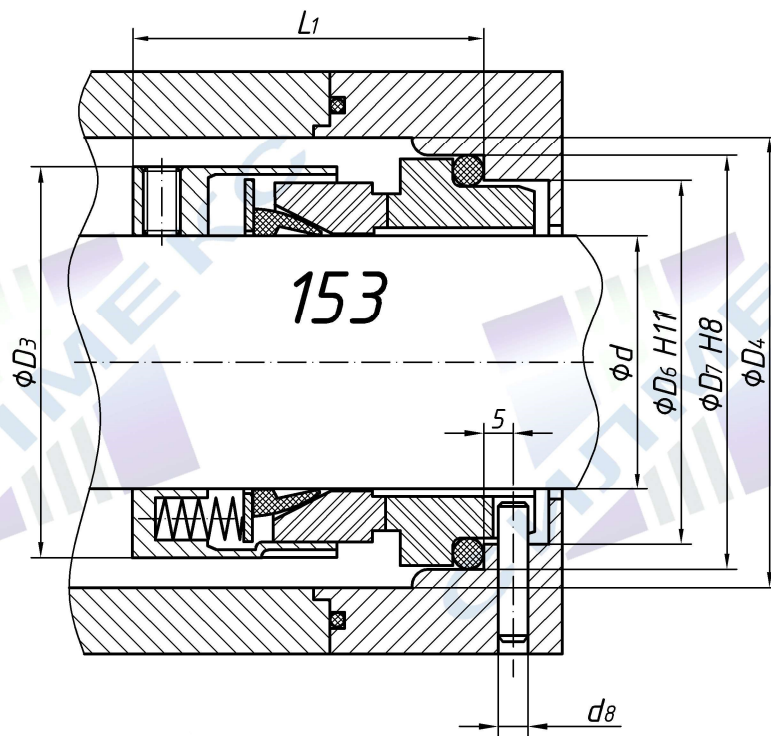
- Фторопласт, PTFE

Параметры:

- p = 16 (25) бар
- t = -50 ... 220°C
- v = 20 м/с



| d | D3 | D6 | D7 | L1 | L2 | L3 |
|----|----|----|----|------|-----|----|
| 33 | 47 | 42 | 48 | 42,5 | 76 | 55 |
| 40 | 56 | 51 | 58 | 45 | 84 | 55 |
| 48 | 64 | 59 | 66 | 45 | 86 | 60 |
| 55 | 71 | 67 | 75 | 47,5 | 89 | 70 |
| 60 | 80 | 72 | 88 | 52,5 | 100 | 70 |
| 70 | 90 | 83 | 92 | 60 | 100 | 80 |
| 75 | 99 | 88 | 97 | 60 | 100 | 80 |



| <i>d</i> | <i>d</i> ₈ | <i>D</i> ₃ | <i>D</i> ₄ | <i>D</i> ₆ | <i>D</i> ₇ | <i>L</i> | <i>L</i> ₁ | <i>L</i> ₂ |
|----------|-----------------------|-----------------------|-----------------------|-----------------------|-----------------------|----------|-----------------------|-----------------------|
| 30 | 3 | 44 | 46 | 39 | 45 | 52 | 42,5 | 76 |
| 33 | 3 | 47 | 49 | 42 | 48 | 52 | 42,5 | 76 |
| 40 | 4 | 56 | 60 | 51 | 58 | 58 | 45 | 84 |
| 48 | 4 | 64 | 68 | 59 | 66 | 60 | 45 | 86 |
| 50 | 4 | 66 | 70 | 62 | 70 | 59 | 47,5 | 86 |
| 55 | 4 | 73 | 75 | 67 | 75 | 62 | 47,5 | 89 |
| 60 | 4 | 80 | 85 | 72 | 80 | 73 | 52,5 | 100 |
| 70 | 4 | 90 | 95 | 83 | 92 | 71 | 60 | 100 |
| 75 | 4 | 99 | 104 | 88 | 97 | 71 | 60 | 100 |
| 80 | 4 | 104 | 109 | 95 | 105 | 82 | 60 | 111 |
| 90 | 4 | 114 | 119 | 105 | 115 | 82 | 65 | 111 |