

Уплотнения для целлюлозно-бумажной промышленности

- Специальные уплотнения, разработанные для установки в насосы мировых брендов
- Не требуют доработки насоса
- Для заказа уплотнений достаточно марки насоса или заводского номера уплотнения



Материалы пар трения:

- углерадит (A, B)
- карбид вольфрама (U₃)
- карбид кремния (Q₁, Q₂)
- керамика Al₂O₃ (V)
- специальная хроммолибденовая сталь (E)

Вторичные уплотнения:

- фторкаучук, FKM (V)
- нитрильная резина (P)
- этиленпропиленовая резина, EPDM (E)
- перфторкаучук, FFKM (например Kalrez®)
- фторкаучук в оболочке из фторопласта, FEP

пружины:

- X12CrNi17.7

прочие металлические детали:

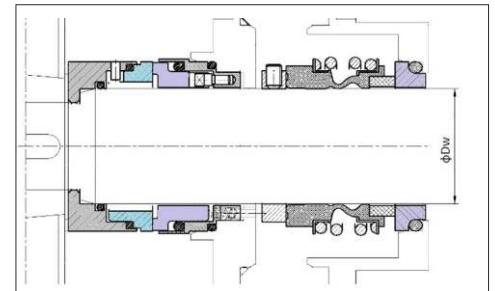
- нержавеющая сталь 316L



для насосов ANDRITZ марок S, SF:

- **UCA ADR** - одинарные многoprужинные уплотнения со стороны продукта
- **NM-AR** - уплотнения с резиновым сильфоном (со стороны продукта или привода)
- **UCD ADR** - двойные картриджные

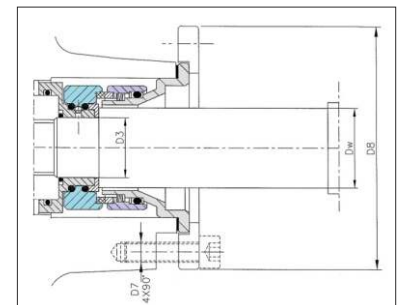
Уплотнения UCA ADR и NM-AR



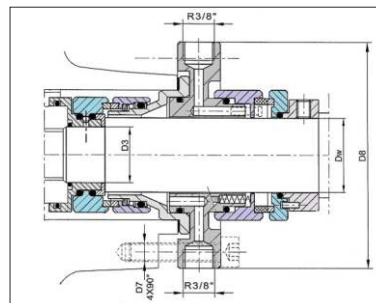
для насосов SULZER AHLSTROM серий APP/APT

- **UCA APP** - одинарное уплотнение
- **UCC APP** - одинарное уплотнение с промывкой
- **UCD APP** - двойное уплотнение;

Уплотнение UCA APP



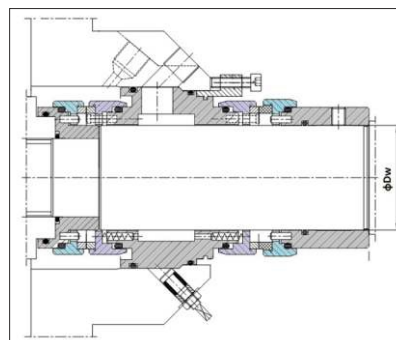
Уплотнение UCD APP



для насосов SULZER серий A, AHLSTAR

- **UCA AHL** - одинарное уплотнение
- **UCD AHL** - двойное уплотнение

Уплотнение UCD AHL



Уплотнение UCA AHL

